

# BASIC 1/2/3



## Příruční angiologická laboratoř Periferní Doppler & Foto-pletysmograf včetně měření systolických tlaků

- Ideální přenosné/mobilní zařízení pro rutinní vyšetřování periferních a extrakraniálních cév
- Speciálně navrženo pro použití v běžné praxi
- Možnost měření kotníkových resp. končetinových tlaků a ABI indexů
- Splní veškeré nároky vyšetřujícího nejen při stanovování PAD (peripheral arterial disorders) > angiologie / flebologie / kardiologie / diabetologie
- Rychlé a jednoduché intuitivní ovládání
- Zabudované PC - možnost vytváření a tisku patientských zpráv

### Možné konfigurace

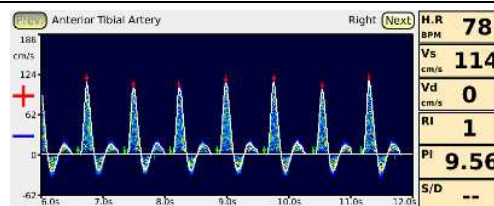
	Doppler 4 & 8 MHz	Foto-pletysmograf	Pneumo-pletysmograf
<b>BASIC 1</b>	<b>ano</b>	-	-
<b>BASIC 2</b>	<b>ano</b>	<b>ano</b>	-
<b>BASIC 3</b>	<b>ano</b>	<b>ano</b>	<b>ano</b>
<b>BASIC L</b>	-	<b>ano</b>	-

### Charakteristika přístroje

- **Rozměry:** 23 x 16 x 12 cm
- **Hmotnost:** 1.2 kg
- **Displej:** dotykový 7" WVGA (TFT)
- Dopplerovské **sondy** s frekvencí **4 a 8 MHz** (kontinuální)
- Real-time barevná spektrální analýza
- Dvou-kanálová foto-pletysmografie (arteriální a venózní módy) ultra-senzitivní PPG senzory
- Prostor pro softvérová rozšíření klinických aplikací
- Automatické/manuální měření systolického tlaku
- Přímý tisk celostránkových (A4) reportů na HP tiskárnách
- Export reportů na USB disk
- Zobrazení křivek a indexů (dopplerovských a pletysmografických)
- Stereo reproduktory s ovládáním hlasitosti
- Stojany I (pro přístroj a příslušenství) nebo Z (přístroj, příslušenství a externí tiskárna), Nožní spínač

### Vyšetření

- Periferní cévní dopplerovské vyšetření
- Extrakraniální dopplerovské vyšetření
- Zjišťování systolického tlaku v končetinách
- Stanovování brachiálního indexu (ABI)
- Kontinuální zaznamenávání tlakové křivky
- Test venózního návratu



### Aplikace

- Stanovení rozsahu poškození dolní končetiny při diabetes
- Diagnostika trombóz v cévách dolních končetin
- Stanovení periferních žilních poruch
- Neinvasivní diagnostika tepenného systému horních končetin (zhodnocení žilní cirkulace, přerušovaná ischemie prstů, vyhodnocování aktivity sympatiku, ...)
- Diagnostika PAD (peripheral arterial disorders)

### Zobrazovaná data

- Křivka rychlosti (dopplerovské spektrum + obálka)
- Pletysmografická křivka
- Tlaková křivka + hodnoty
- Dopplerovské indexy (PI, RI,...)
- Parametry nastavení
- Popis cévy

**Aktuální info a ceny na [www.medata.cz](http://www.medata.cz)**