



Nová tvář ultrazvuku

Světová novinka: Ultrasonix **HDI „premium“** mobilní, ergonomický celodigitální sonograf, založený na kombinaci ASIC široko-pásmového **8192** - kanálového tvarovače uzv svazku a originální softvérové architektury s extrémní výkonností pro generování sonogramů s vynikající prostorovou a kontrastní rozlišovací schopností při velmi výhodné ceně. Specifikem je extrémně jednoduché povyšování stávající konfigurace nejnovějšími poznatky sonografické technologie při minimálních nákladech (CD,USB nebo Internetem) a nejvýhodnější poměr výkon, vlastnosti / cena pro sonografické přístroje kategorie „premium“ dostupné na světovém trhu.

Technická specifikace (jaro 2009)

Fyzická charakteristika

Rozměry: 53 x 61 x 144 cm

Displej: úhlopříčka 17" (1024x768), polohovatelný

Váha: 50 kg

polohovatelný ovládací pult s dotykovou obrazovkou 10,5"

Parametry systému

- 8192 - kanálový celodigitální širokopásmový
- intuitivní Q_Sonix (Quick Exam Start) ovládání
- až 500 obr./sec, Dynamický rozsah 302 dB
- cine-loop: > 8000 snímků

Módy zobrazení

B-mód, B-Tint / Chroma, Duální B, Quad B

B/M-mód (side-by-side i up-down verze)

Barevný rychlostní a Energetický (CPA) doppler

(PW) Pulsní HPRF a (CW) Kontinuální spektrální Doppler
(mono, duplex /triplex)

Real-time SCI – Spatial Compounding Imaging

piTHI - Tkáňové pulsní inverzní harmonické zobrazování

Archivace, konektivita, periferie

DICOM 3.0 (Work List, Print, Store, Commit),

Interní HDD 160 GB (archivace - minim. 200.000 obr. s managementem patientských dat)

Integrovaný CD/DVD – zapisovač

2 x USB port

S-Video (kompozitní) – výstup a vstup

D-Sub / DVI výstup

Připojitelnost PC standard. Ink-jet či laser-tiskárna,

Interní paměť:

Interní 160 GB hard-disk

Technologie:

Plně digitální širokopásmový tvarovač uzv svazku

Real-time prostorové SCI, piTHI

Servisní podpora:

Real-time „live chat“, Remote-modem kontrolní údržba,

CD/DVD-ROM nebo Internet povyšování sw.

Trapezoidní zobrazování na lineárních sondách, rozšířený sektor na konvexních sondách (tj. „wide“ zobrazení)

Panoramické (až 100 cm dlouhé) - Extended Field of View (EFOV) zobrazování (opce)

Clarity - Redukce speklí - Maximum Resolution US zobrazení

EPI - Extended Pulse Imaging (obtížní pacienti)

Free-hand **3D**, Real time advanced **4D** (opce)

Integrální modem a připojení k síti (Ethernet)

EKG, Nožní spínač

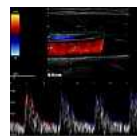
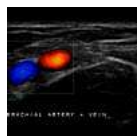
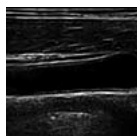
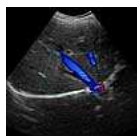
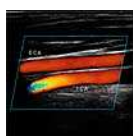
RS-232 – Sériový konektor

a další možnosti

Formáty:

Paměť statických obrázků (JPG, DICOM, BMP, TIF, ...)

Paměť a synchro cine-smyček (AVI, MPEG, ...)



Ovládací prvky

Volitelný jazyk (angličtina, čeština a další ..)

TGC

Zisk – celkový B-zisk, zisk barevného dopplera, zisk spektrálního dopplera

Hloubka 0-36 cm

Zoom (až 10-násobný)

Fokus (až 10-násobný)

Persistence (B, Barva, spektrální doppler)

Akustický výkon

Dynamický rozsah

Úhel sektoru

Barevné mapy

Line density (B, Barva, spektrální doppler)

Steering (Lineár 2D, Barva, spektrál.doppler)

Nulová linie, stupnice rychlosti (Doppler)

Měření a analýzy

Úplné porodnické kalkulace včetně archivace a porovnávání vývoje fetálních dat v grafech

Úplné kardiologické kalkulace

Cévní kalkulace

Klinické aplikace

Urgentní příjmy, Anestezie,

Abdominální dg.

Cévní dg.

Mamma

Gynekologie / Porodnictví

M-mód a doppler.displej: scroll, moving bar

Rychlost M-módu, spektrálního dopplera

Automatická optimalizace (B, Barva, spektrál)

Ergonomická **klávesnice**

Velmi **rychlá odezva** na pokyn

Uživatelé **programovatelná tlačítka**

Rychlá nebo volná **anotace**, anotace hlasem. **Piktogramy**

Antivrový FireWall

Konfigurace (zjednodušení) **uživatelského menu** dle aplikačního určení sonografu

Přednastavení :

Tovární přednastavení

Libovolný počet uživatelských přednastavení

Možnost použití Microsoft Word a Excel programů pro úpravu reportů a tabulek (HTML)
Uživatelsky zcela programovatelné kalkulace a reporty

Sondy: Širokopásmové



L14-5/38 – 38mm, lineární (+35°)

Angiologie, nervy, malé části, muskuloskeletál, mamma



L14-5/60 – 60mm, lineární (+35°)

Muskuloskeletál, mamma, angiologie, malé části



C5-2/60 – 60mm konvexní, 86°

Abdominální dg., gyn./por.



MC9-4/12 – 12 mm mikrokonvexní,

Angiologie, neonatologie, nervy, abdominální dg.



SA4-2/24 – 24mm sektorová, 90°

Kardiologie, Abdominální dg., transkraniál.



EC9-5/10 – 10mm konvexní, 165°

Vaginální, rektální



4DC7-3/40 – 4D konvexní, 104°

Gyn./por., abdominální dg.



4DEC9-5/10 – 4D konvexní,

Vaginální, Gyn./por.

Aktuální info a ceny na www.medata.cz