



Specialista pro OB/GYN a IVF

- **MODERNÍ KOMPAKTNÍ DESIGN**
- **ŠPIČKOVÁ ERGONOMIE OVLÁDÁNÍ - JEDNODUCHÝ OVLÁDACÍ PANEL a 10,4" TOUCHSCREEN**
- **ROZSÁHLÁ PACIENTSKÁ DATABÁZE**
- **ŠPIČKOVÝ OBRAZ - VYSPĚLÉ ZOBRAZOVACÍ MÓDY**
- **Advanced 3D/4D zobrazení**
- **Automatické rychlé měření Folikul na dotykové obrazovce se zápisem do patientského protokolu**

Technická specifikace (jaro 2010)

Fyzická charakteristika

Rozměry: 50,0 x 68,0 x 136,0 cm

Displej: úhlopříčka 17" (1024x768), polohovatelný

Touchscreen: úhlopříčka 10,4", polohovatelný ovládací pult

Hmotnost: 50 kg

Parametry systému

- 8192 - kanálový celodigitální širokopásmový
- intuitivní Q_Sonix (Quick Exam Start) ovládání
- až 500 obr./sec, Dynamický rozsah 302 dB

Módy zobrazení

B-mód, B-Tint / Chroma, Duální B, Quad B

B/M-mód, **Anatomický M-mód**, **Barevný M-mód**

Barevný rychlostní, **Energetický (CPA)** a **Tkáňový (TDI)** Doppler

(PW) Pulsní HPRF, spektrální **Doppler** (mono, duplex /triplex) s automatickým určováním indexů

Real-time SCI - Spatial Compounding Imaging

piTHI - Tkáňové pulsní inverzní harmonické zobrazování

Archivace, konektivita, periferie

DICOM 3.0 (Work List, Print, Store, Commit),

Interní HDD 320 GB (archivace - minim. 200.000 obr. s managementem patientských dat)

Externí CD/DVD - zapisovač

3 x USB port

Kompozitní video - výstup a vstup

DVI video výstup

Napájení:

Síťové / Bateriové (až 1,5hodiny provozu) (opce)

Interní paměť:

Interní 320 GB hard-disk

Technologie:

OpenSonix Platform - Real-time prostorové SCI / piTHI ...

Servisní podpora:

Real-time „live chat“, Remote-modem kontrolní údržba, CD/DVD-ROM, USB nebo Internet povyšování sw.

Trapezoidní zobrazování na lineárních sondách, rozšířený sektor na konvexních sondách (tj. „wide“ zobrazení)

Clarity - Redukce speklí - Maximum Resolution US zobrazení

EPI - Extended Pulse Imaging (obtížní pacienti)

Free-hand **3D**, Real time advanced **4D** (opce)

Řada volitelných pokročilých zobrazení (mamma-elastografie, GPS navádění biopsií, a další...)

Ethernet

Nožní spínač

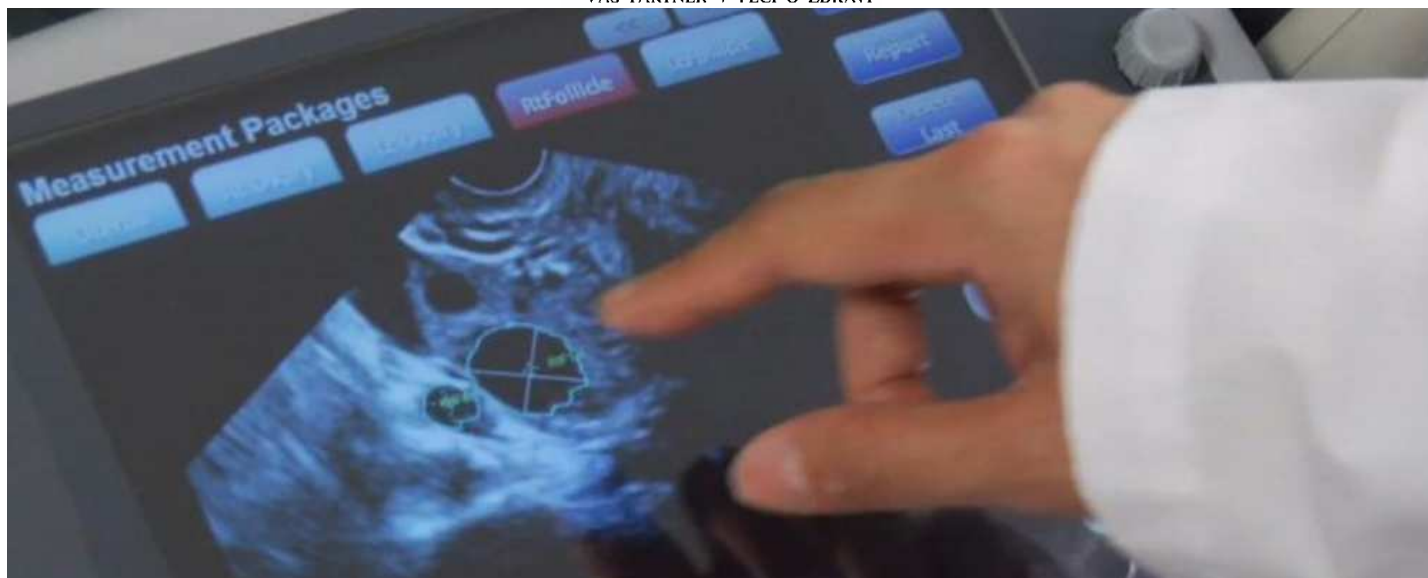
a další možnosti

Formáty:

Paměť statických obrázků (JPG, DICOM, BMP, TIF, ...)

Paměť a synchro cine-smyček (AVI, MPEG, ...)





Ovládací prvky

QSonix: rychlé spuštění vyšetření

Trackball, Select

Update: aktualizace obrazu

Freeze: zamražení obrazu

Programovatelná tlačítka: např.: uložení obrazu, tisk, atd.

TOUCHSCREEN: Ovládání ostatních prvků

TGC

Pokročilé funkce: Výzkum, Worksheets, Kompoundní zobrazení, 3D/4D, Elastografie

Automatická optimalizace obrazu

Akustický výkon

Pacientská data

Volba sondy

Systémová nastavení

Archív

Piktogram, šípka

Blok nastavení PW/CW Dopplera: zisk, základní linie, PRF, převrácení křivky, korekční úhel

Blok nastavení Barevného a CPA Dopplera: zisk, inverze barevné mapy, PRF, wall filter

Steering: úhel natočení

Blok nastavení 2D a M-módu: zisk, dual/quad, fokuzace, hloubka, zoom, frekvence

Anotace: Vkládání příp. odstranění textu

Měření: Provedení příp. odstranění měření atd. atp.

Konfigurace (zjednodušení) uživatelského menu dle aplikačního určení sonografu

Přednastavení :

Tovární přednastavení

Libovolný počet uživatelských přednastavení

Volitelný jazyk (angličtina, čeština a další ..)

Sondy: Širokopásmové



C5-2/60 – 60mm konvexní, 56°
Abdominální dg., gyn./por.



C7-3/50 – 60mm konvexní, 68°
Abdominální dg., gyn./por.



EC9-5/10 – 10mm konvexní, 165°
Vaginální, rektální



4DC7-3/40 – 4D konvexní, 104°
Gyn./por., abdominální dg.



4DEC9-5/10 – 4D konvexní,
Vaginální, Gyn./por.

a další

Aktuální info a ceny na www.medata.cz